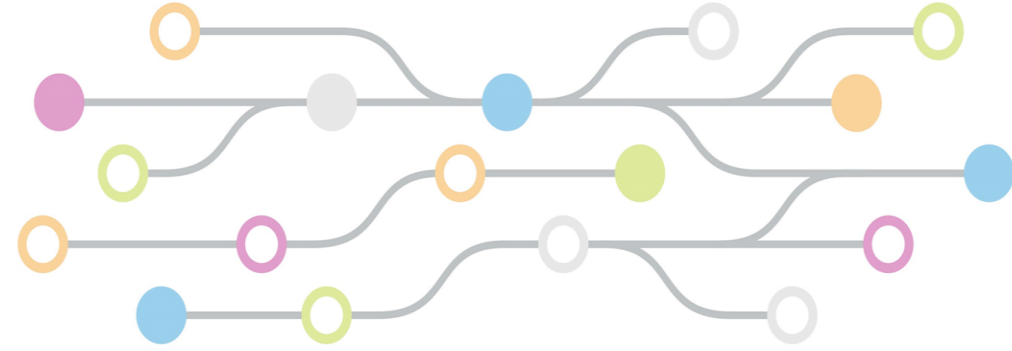


# dat@UBFC : définition d'un service de gestion des données de la recherche pour UBFC



# L'équipe du projet dat@UBFC



## Equipe dat@OSU

Sylvie DAMY – Laboratoire Chrono-environnement - MCF Informatique

Bernard DEBRAY – Institut UTINAM - Ingénieur

Raphaël MELIOR – OSU THETA - Ingénieur informaticien

Hélène TISSERAND – OSU THETA - Documentaliste

## + Recrutements pour le projet

Rachel PROST – OSU THETA - Documentaliste

Nadir TABBOU – OSU THETA - Ingénieur informaticien

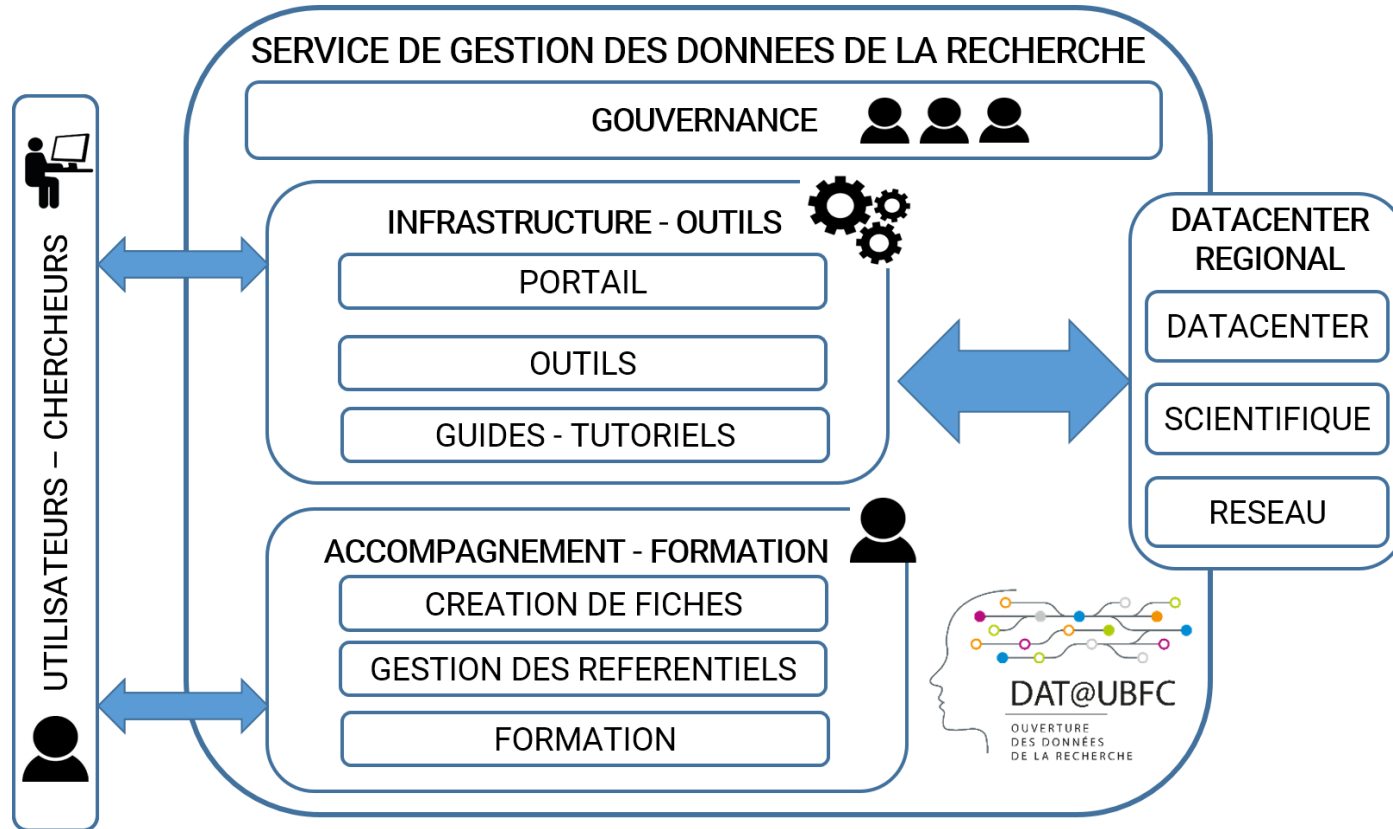
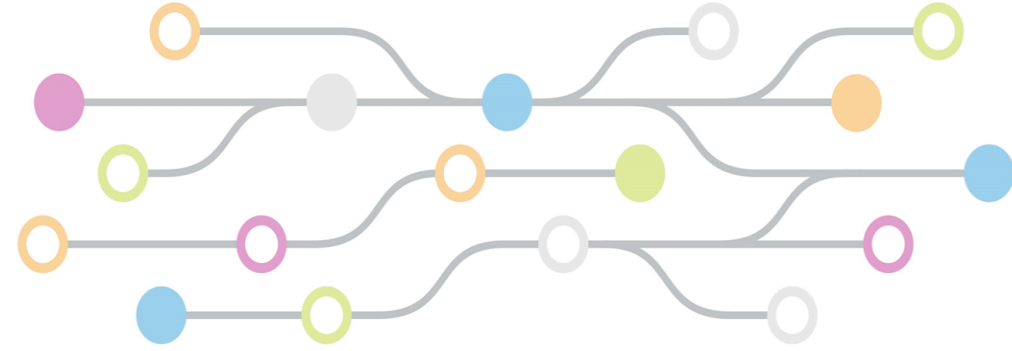
## + Participants de la communauté UBFC au projet

Françoise CHAMBEFORT – SCD UFC - Bibliothécaire

Jocelyn LEVREY – DSI UBFC - Ingénieur informaticien

Et tous nos référents

# dat@UBFC : l'objectif

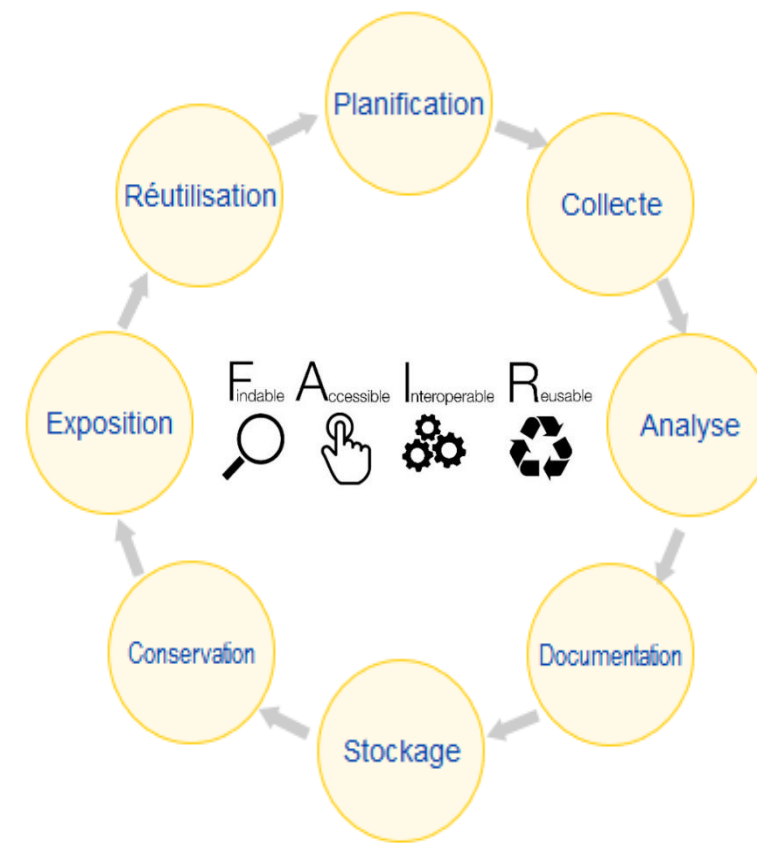
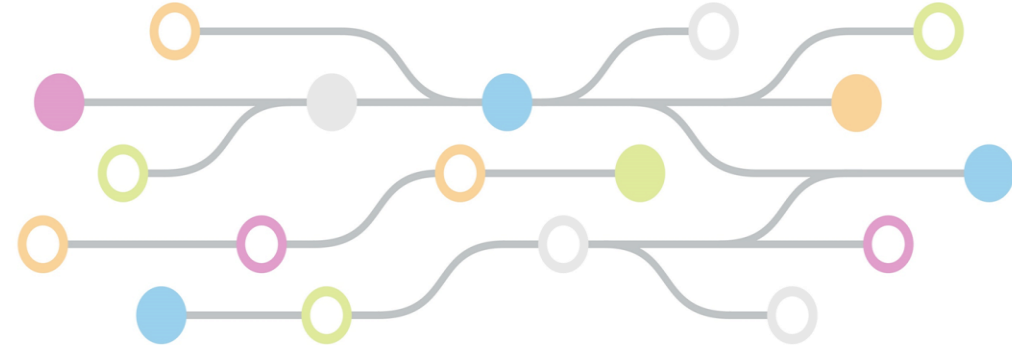


Mise en place d'un service de gestion des données de la recherche à destination de la communauté scientifique d'UBFC

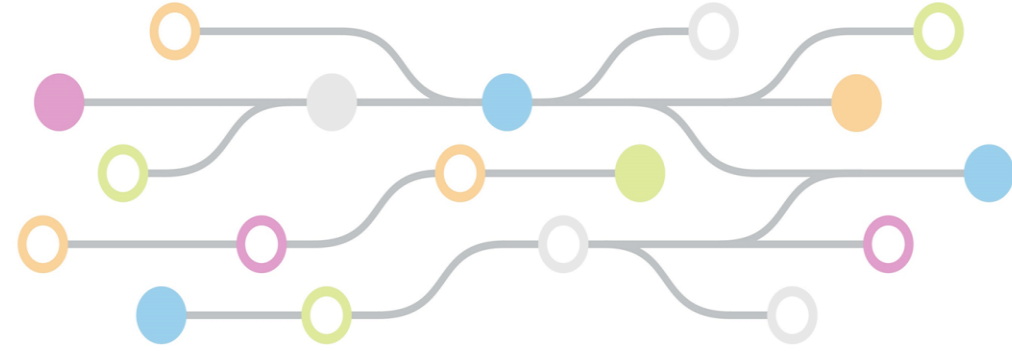
# dat@UBFC : missions

Gérer les données de recherche tout au long de leur cycle de vie :

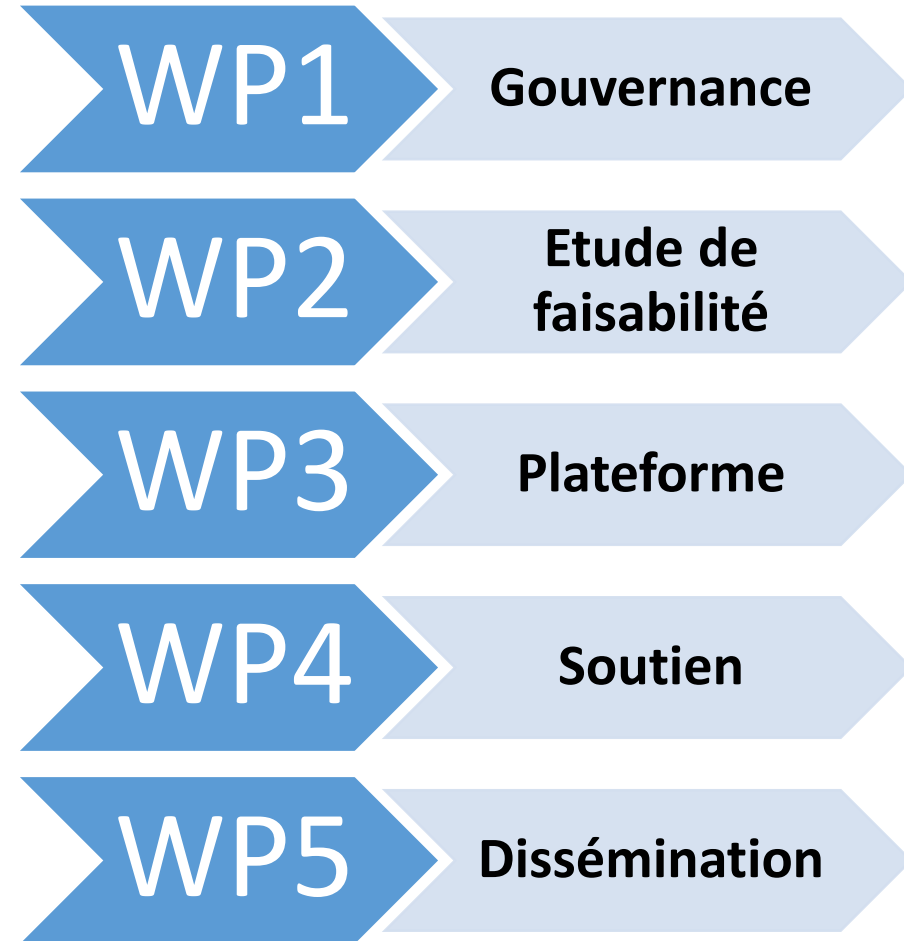
- Faciliter le partage des données
- Faciliter la reproduction et la vérification des données (intégrité scientifique)
- Valoriser les recherches :  
*la citation des données et des publications augmente la visibilité des résultats*
- Sauvegarder et pérenniser les données
- ...

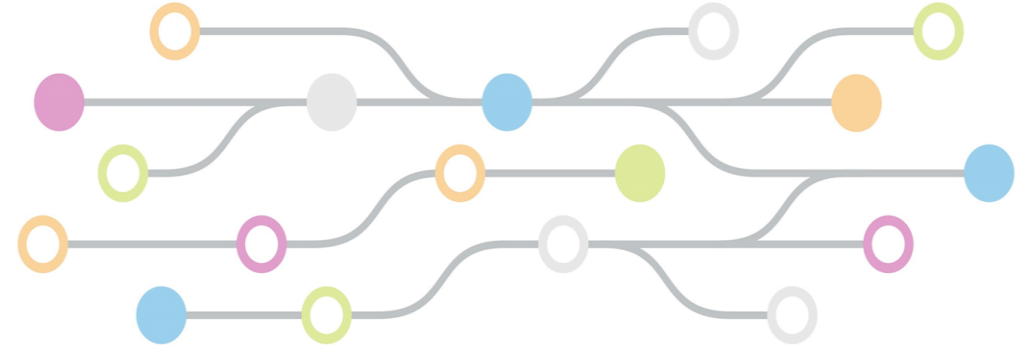


# Projet région 2019



- Projet structurant d'envergure
- De juin 2019 à mai 2022
  
- CDD informatique 18 mois  
→ arrivée de Nadir TABBOU au 16/11/2020
- CDD documentaliste 18 mois  
→ arrivée de Rachel PROST au 21/09/2020

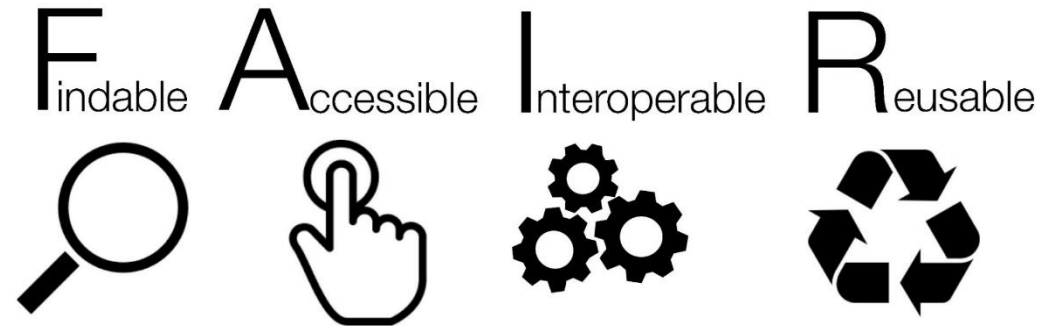
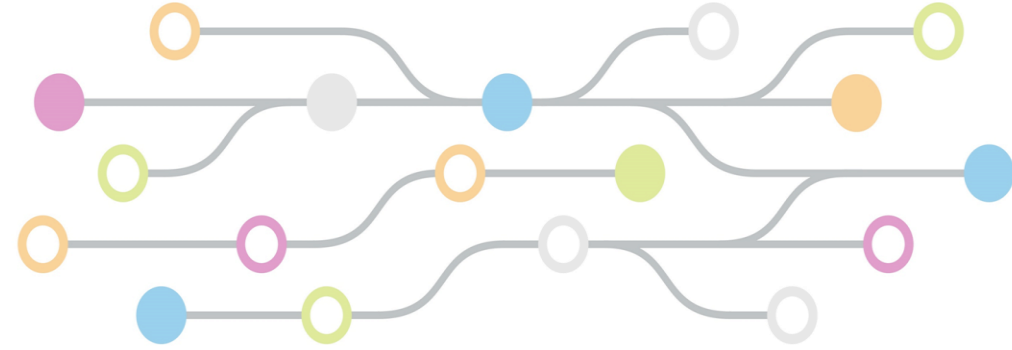
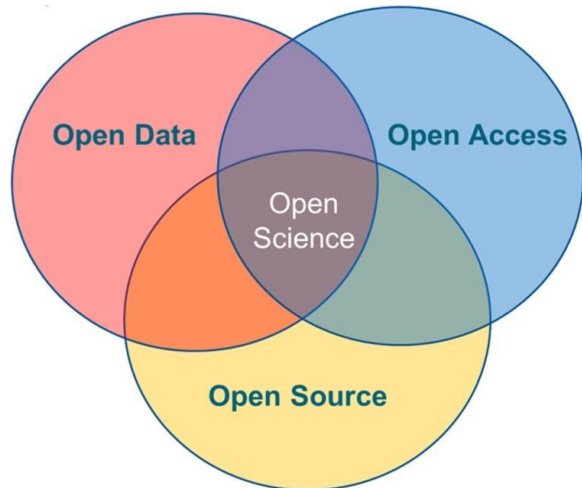




# Contexte du projet dat@UBFC

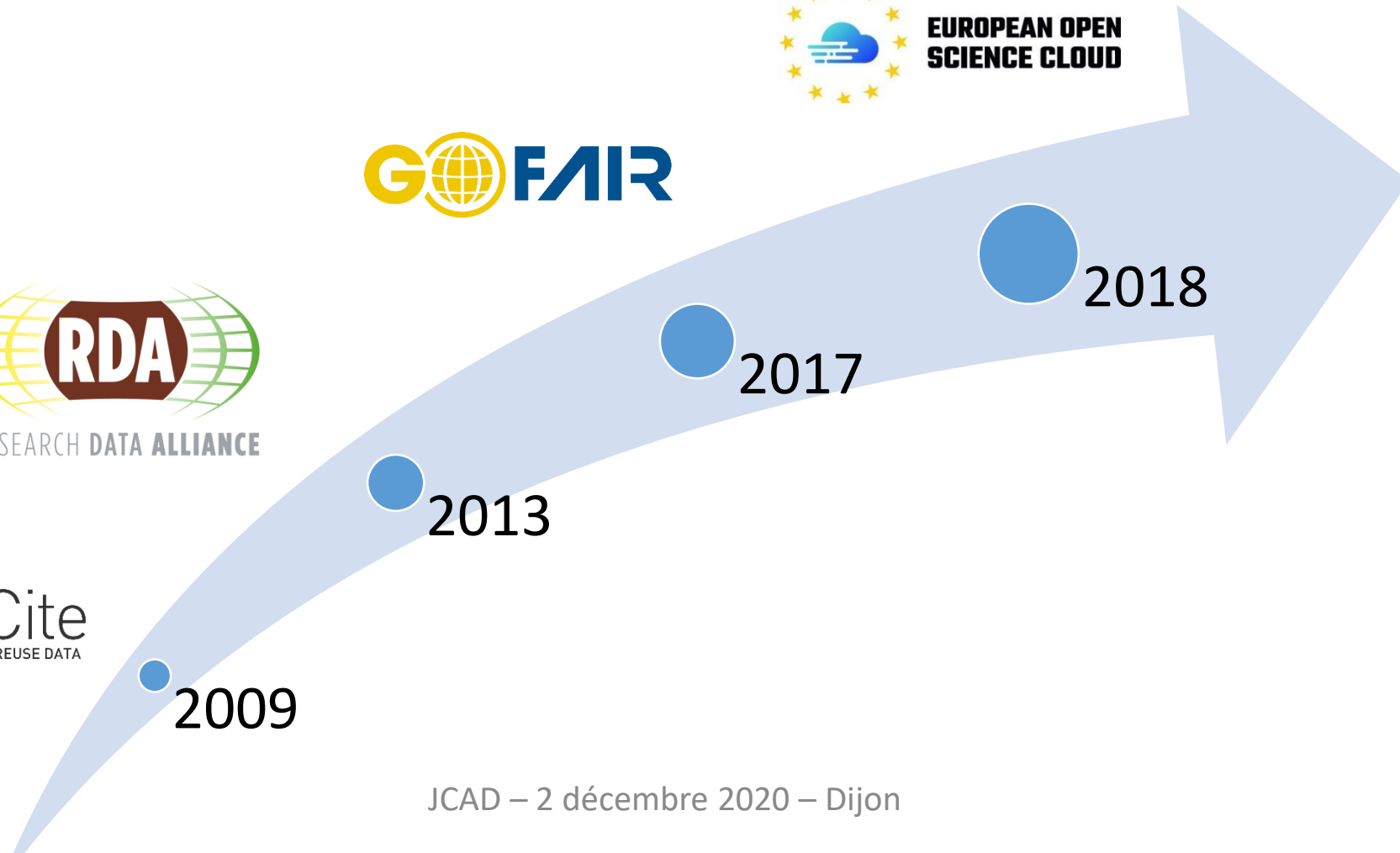
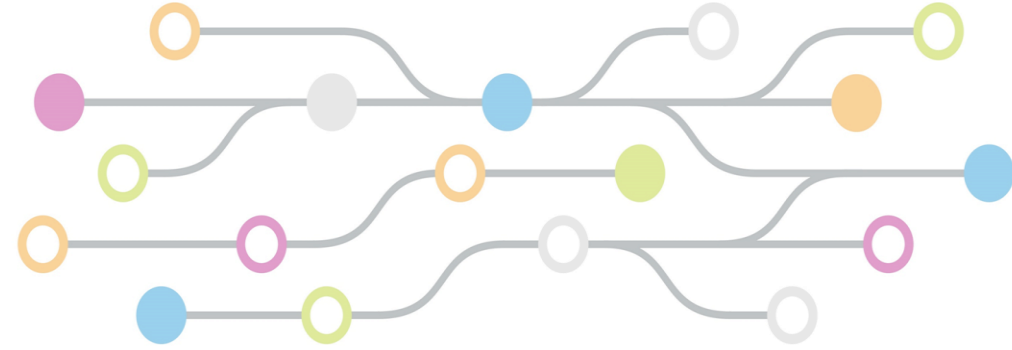
# Contexte

**Science ouverte** (*open science* ou *open research*) : mouvement visant à rendre la recherche scientifique et les données qu'elle produit accessibles à tous.



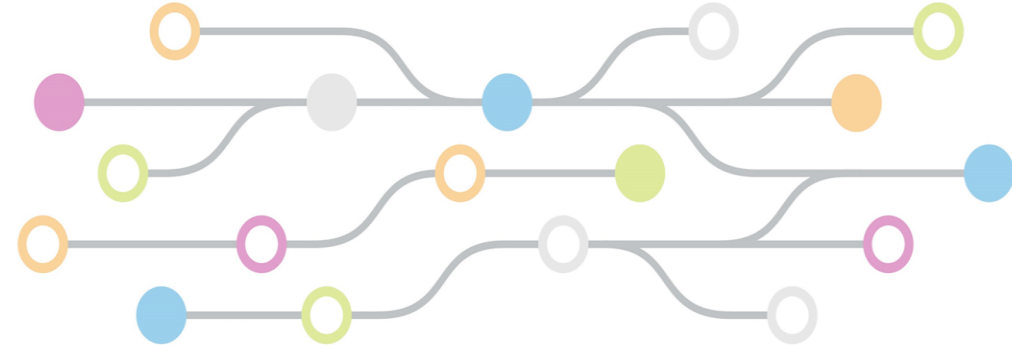
**Données ouvertes** (open data) : données numériques dont l'accès et l'usage sont laissés libres aux usagers.

# Contexte international





# Contexte national



DMP : ANR, Horizon Europe, ...



Plan national pour la science ouverte



Loi dite Lemaire



Loi dite Valter



Commission d'accès aux documents administratifs

1978

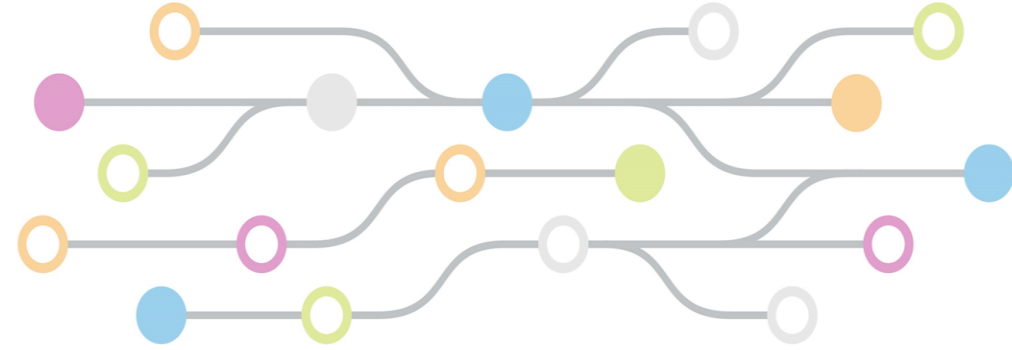
2015

2016

2018

2019

# Donnée de recherche



Loi dite Lemaire ou pour une république numérique

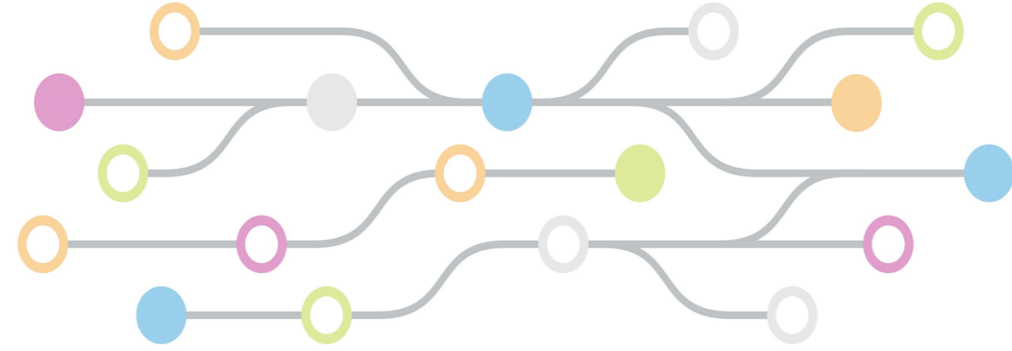


*La donnée financée au moins pour moitié par des fonds publics doit être ouverte*

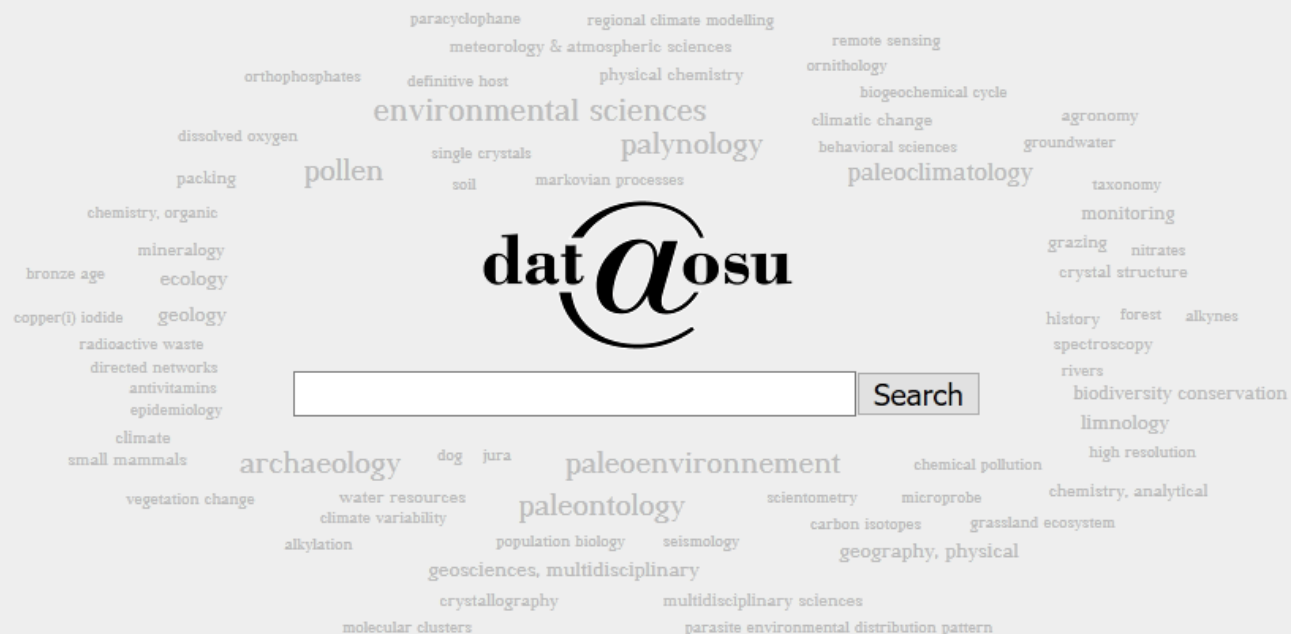


*Donnée ouverte autant que possible, fermée autant que nécessaire*





- Projet pluri-disciplinaire lancé en 2013
- Description et référencement des données de recherche de l'OSU THETA
- Portail ouvert en avril 2016 (<https://dataosu.obs-besancon.fr>)
- Sensibilisation des chercheurs à la gestion et valorisation des données de la recherche


 Search

## Last adds or updates

All records



## dat@OSU's blog

- 15 Sep [annonce] Colloque Sciences Ouvertes 2020 – Prendre soin d...
- 9 Sep Mise à jour 1.8.2 de dat@OSU
- 3 Sep [annonce] 16e réunion plénière RDA
- 18 Aug [annonce] Réunion annuelle RDA France 2020
- 23 Jul Enquête sur les pratiques numériques des chercheurs en France

## Some numbers

Total number of records : 495  
 Records concerning open data : 66  
 Number of collections : 18

# Dataset : Water vole and plant diversity in a productive hay meadow of the Doubs department

## General metadata

**Identifier :** local : FR-18008901306731-2019-05-10

### Description :

Data of 32 vegetation plots located in a productive hay meadow disturbed by water voles. It includes the plant species lists and the associated community descriptors.

### Disciplines :

[agronomy](#) (applied biology - ecology), [biodiversity conservation](#) (applied biology - ecology), [ecology](#) (applied biology - ecology), [plant sciences](#) (applied biology - ecology)

**Keywords :** [disturbance](#), [grassland ecosystem](#), [Jura mountains](#), [small mammals](#)

**Dates :** Data acquisition : from Apr 2018 to May 2018

Metadata record : Creation : 10 May 2019 Update : 17 Nov 2020

**Update periodicity :** [as needed](#) **Language :** [English \(eng\)](#)

### Additional information :

Data collected by Corentin Nicod during his PhD ("Impact of disturbances on plant communities in grassland ecosystems of medium mountain"), supervised by François Gillet, professor at Franche-Comté University.

**Audience :** University: master, Research

## Coverages

### Spatial coverage :

- **Study site, municipality of La Planée:** on Earth, latitude between 46° 49' 40" N and 46° 49' 31" N, longitude between 6° 15' 35" E and 6° 15' 51" E



Ask for data



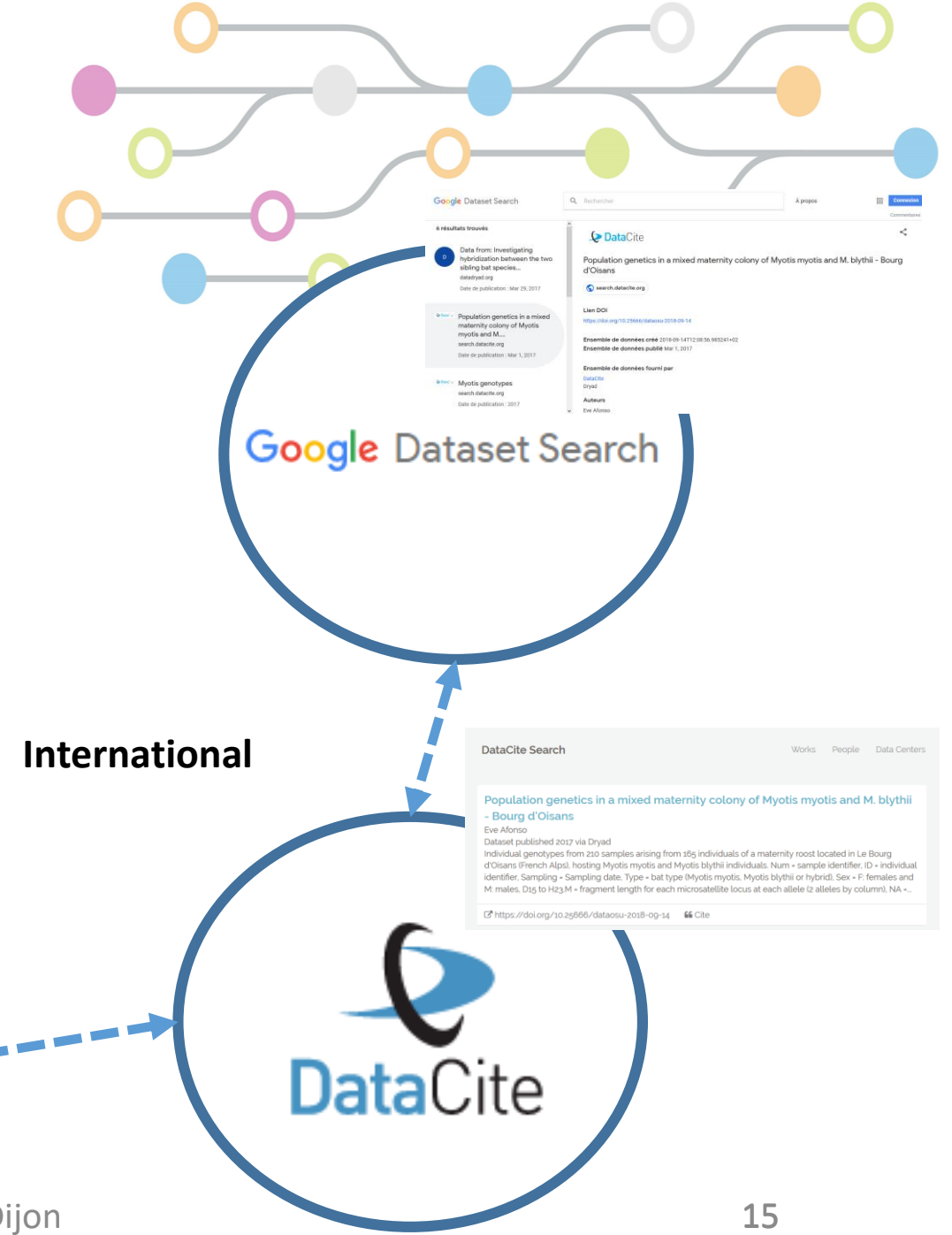
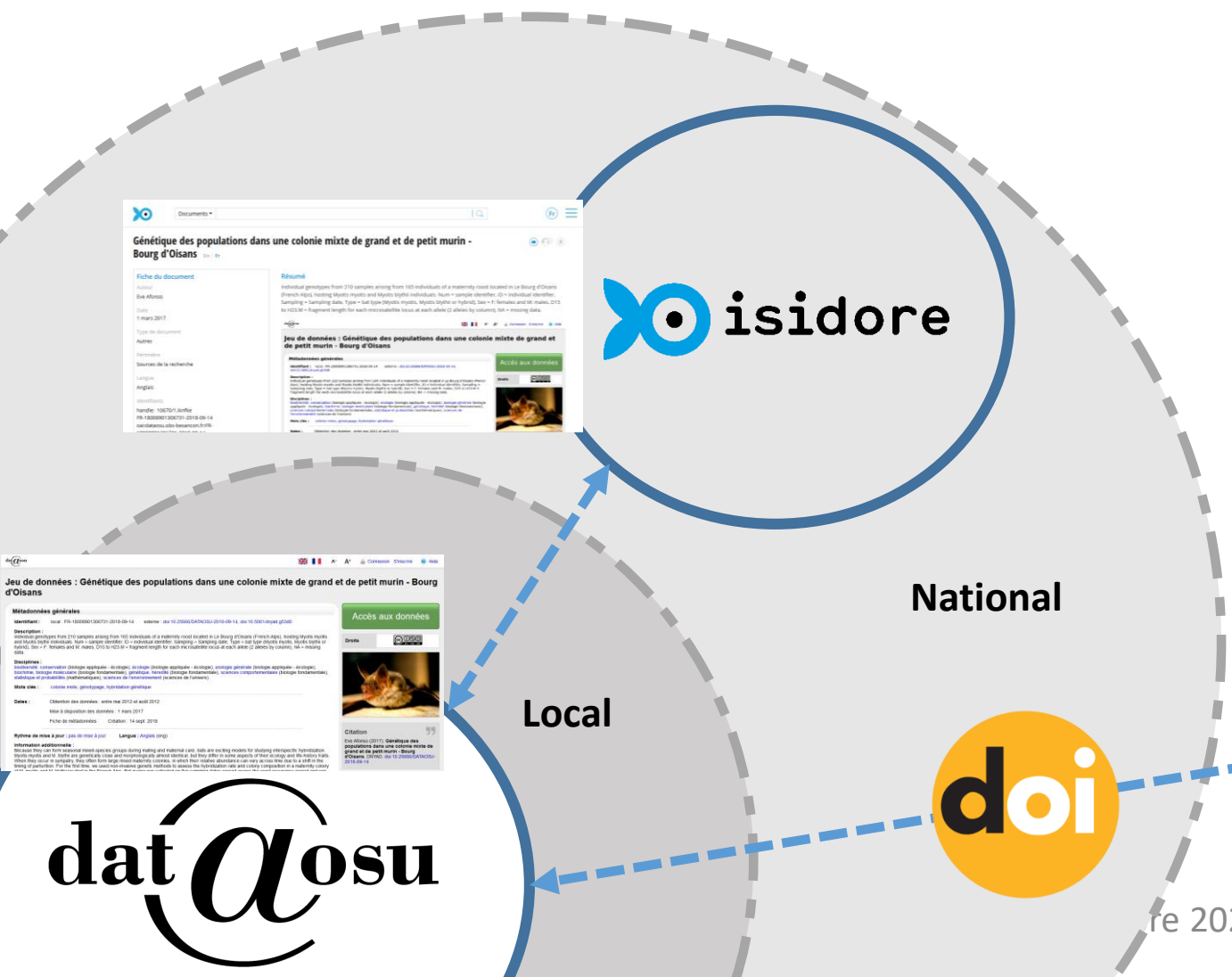
Collection

[Données de thèse](#)

## Quotation

Corentin Nicod (2019): **Water vole and plant diversity in a productive hay meadow of the Doubs department.** Laboratoire Chrono-environnement.  
FR-18008901306731-2019-05-10

# Liens avec les portails





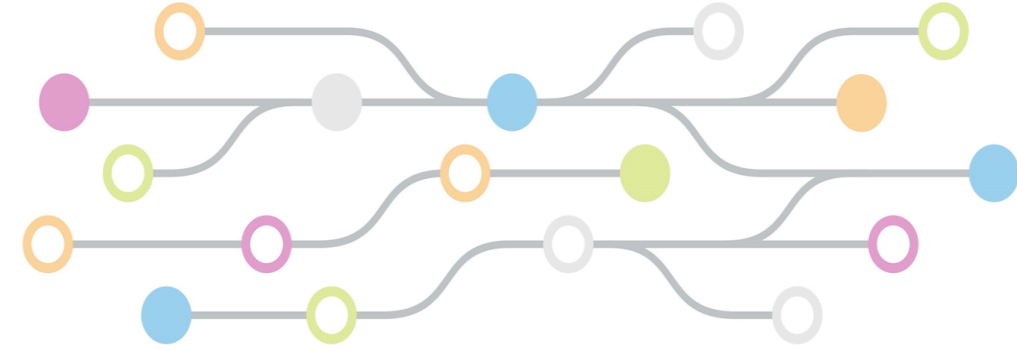
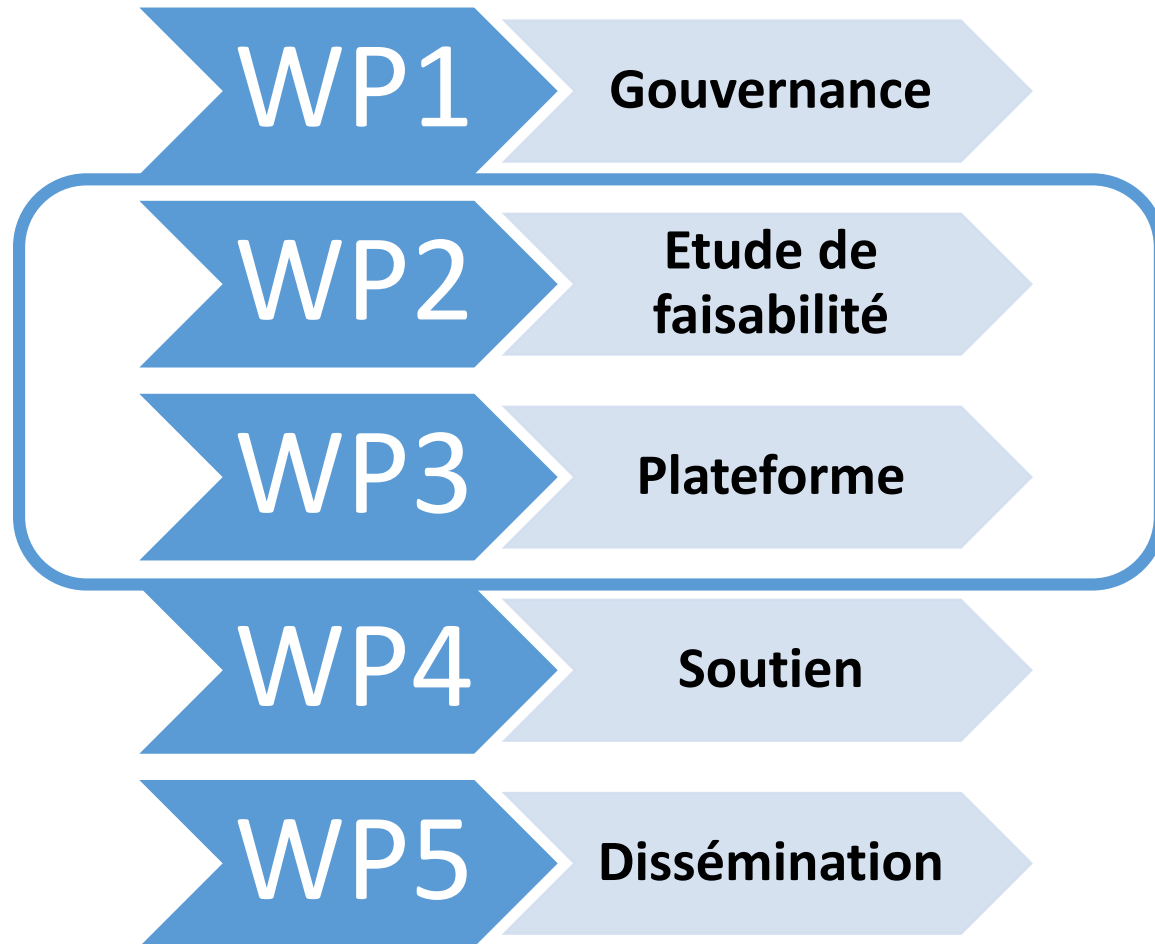
datacenter régional

dat@osu



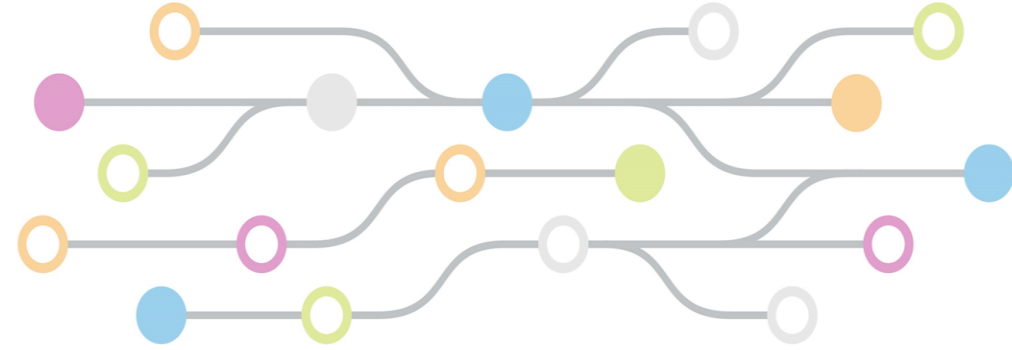


# Projet région 2019



Enquête : Besoins de la communauté scientifique UBFC

# Portail "bac à sable"



<https://datasupporter.univ-bfc.fr/dataubfc/>

Travail pour rendre  
dat@OSU paramétrable

Cahier des charges :  
création de fiches pour  
la spécification des  
besoins du portail

**Bac à sable**

Chercher

**Derniers ajouts ou mises à jour**

- SIPS - Système ...
- Jeux de données...
- Projection région...
- Microma
- Données géochi...
- Images satellitai...
- PollenChrono

**Découvrir le projet dat@UBFC**  
Dans le contexte international de l'ouverture des données, le projet dat@UBFC propose la mise en place d'un service de gestion et de valorisation des données de la recherche en Bourgogne-Franche-Comté.

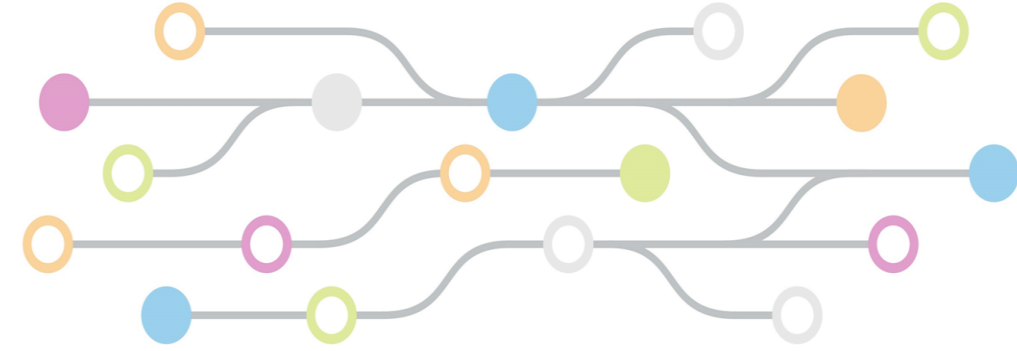
**Quelques chiffres**  
Nombre total de fiches : 483  
Fiches concernant des données ouvertes : 64  
Nombre de collections : 14

À propos  
Mentions légales  
Contact  
© UBFC

UBFC  
UNIVERSITÉ  
BOURGOGNE-FRANCHE-COMTE

REGION  
BOURGOGNE  
FRANCHE  
COMTE

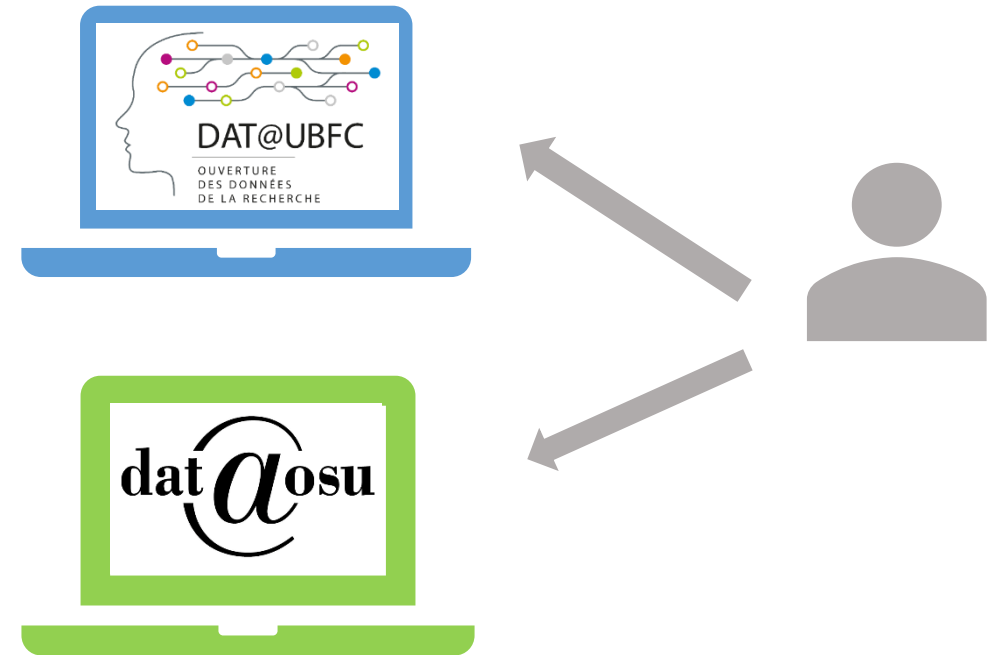
# Portails « bac à sable » et dat@OSU



Deux portails déconnectés

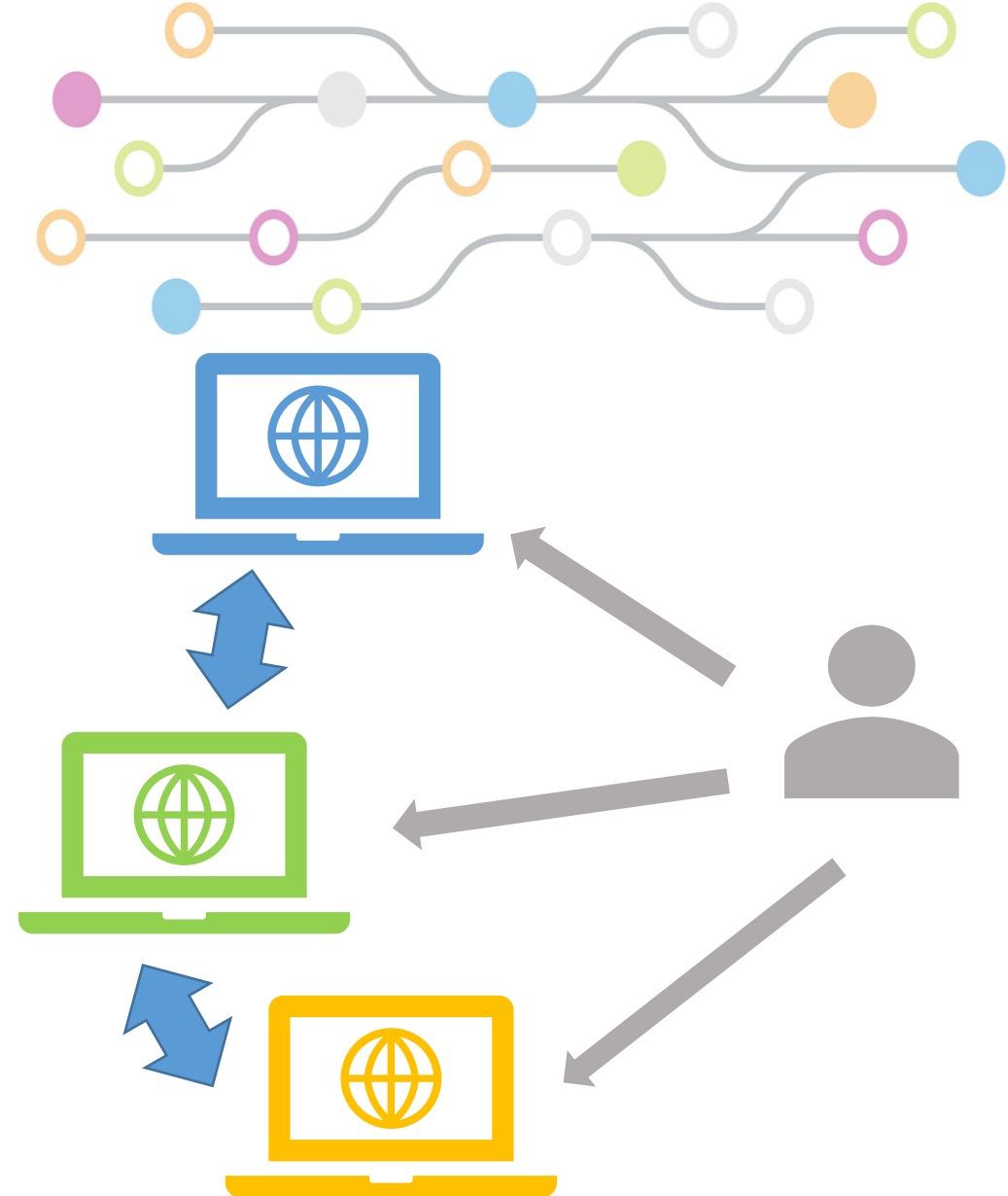


Définition d'une fédération  
de portails

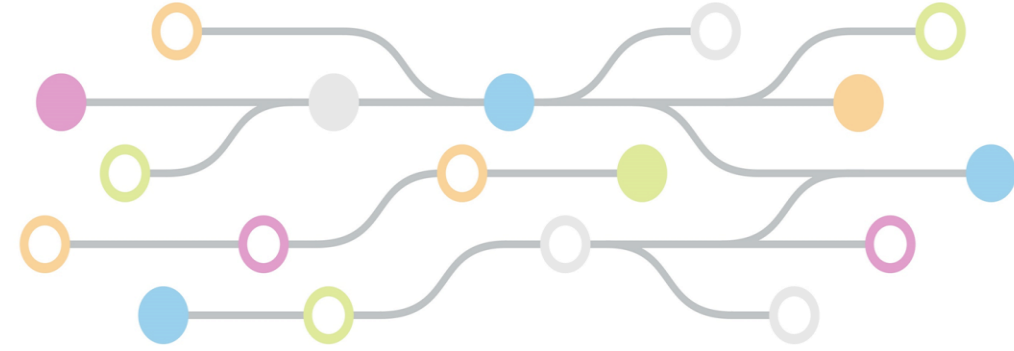


# Fédération de portails

Donner la possibilité aux établissements et structures de recherche d'UBFC de disposer d'un portail dédié ... qui forment un ensemble

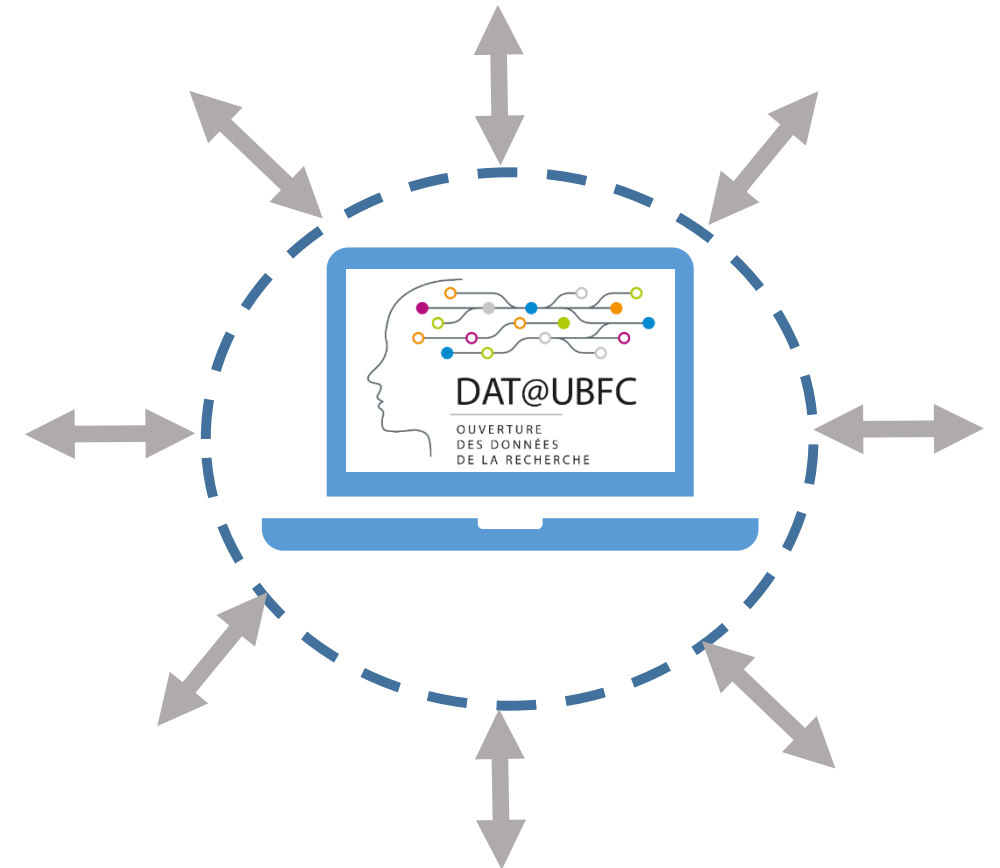


# Fédération de portails

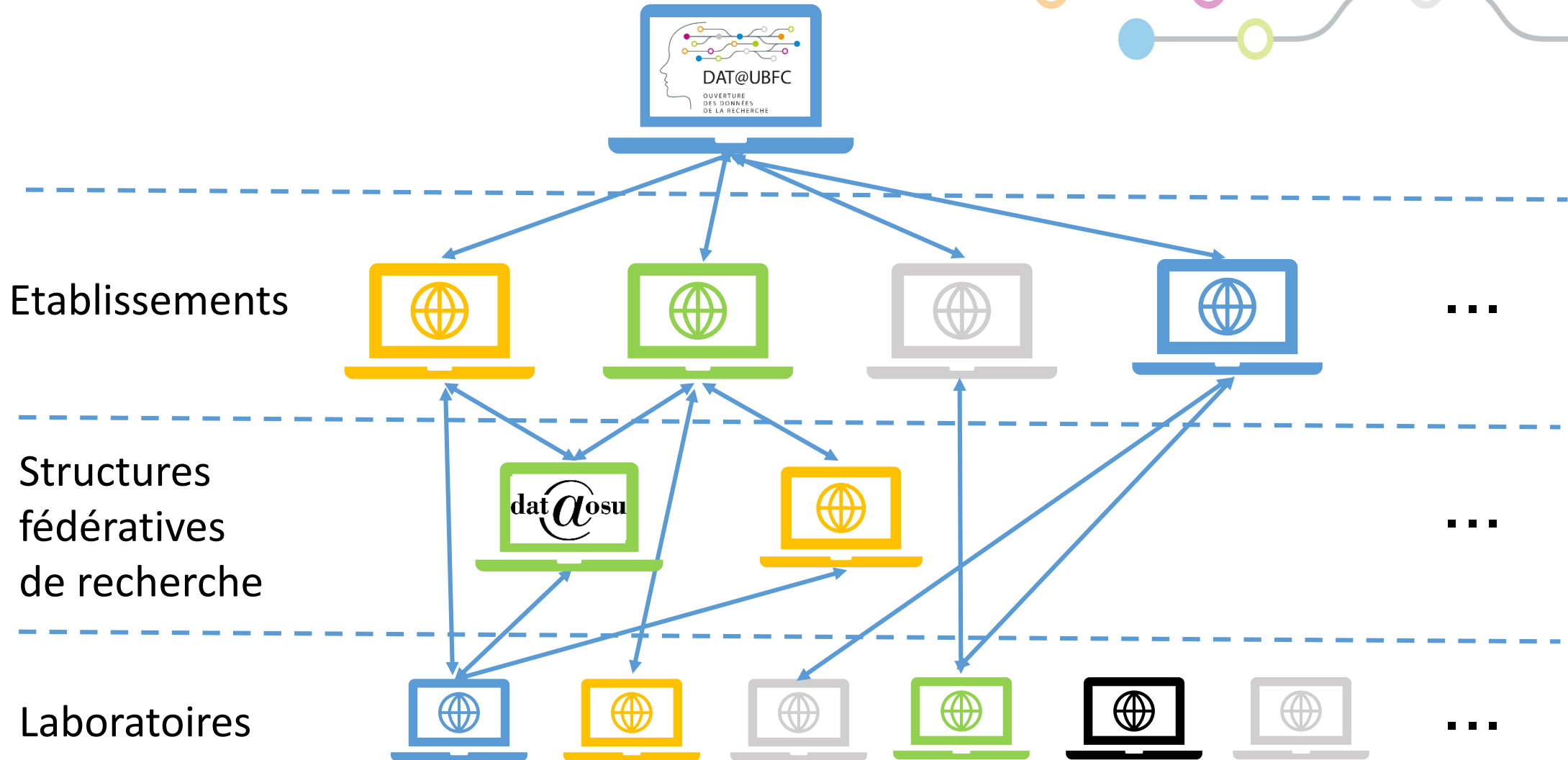
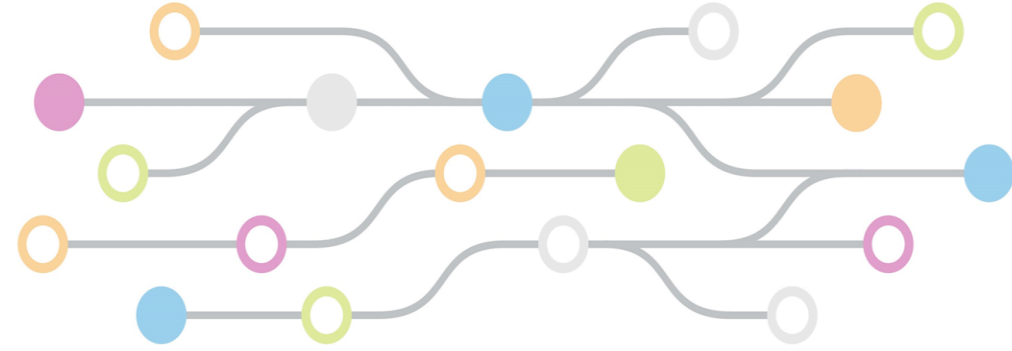


Etudes des solutions possibles :

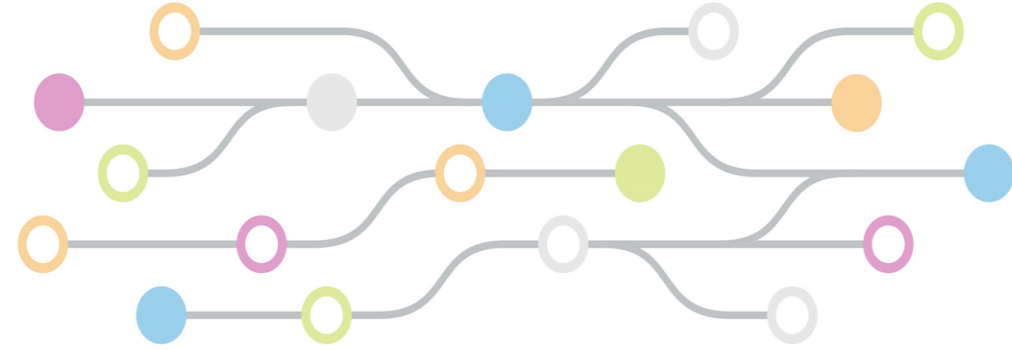
- Solution similaire aux portails HAL (portails d'établissement)
- Une solution centralisée avec des entrées différenciées (filtre)
- Maintenance facilitée
- Gestion des référentiels simplifiée



# Fédération de portails



# Service de stockage



## Etudes de solutions existantes :



dSPACE

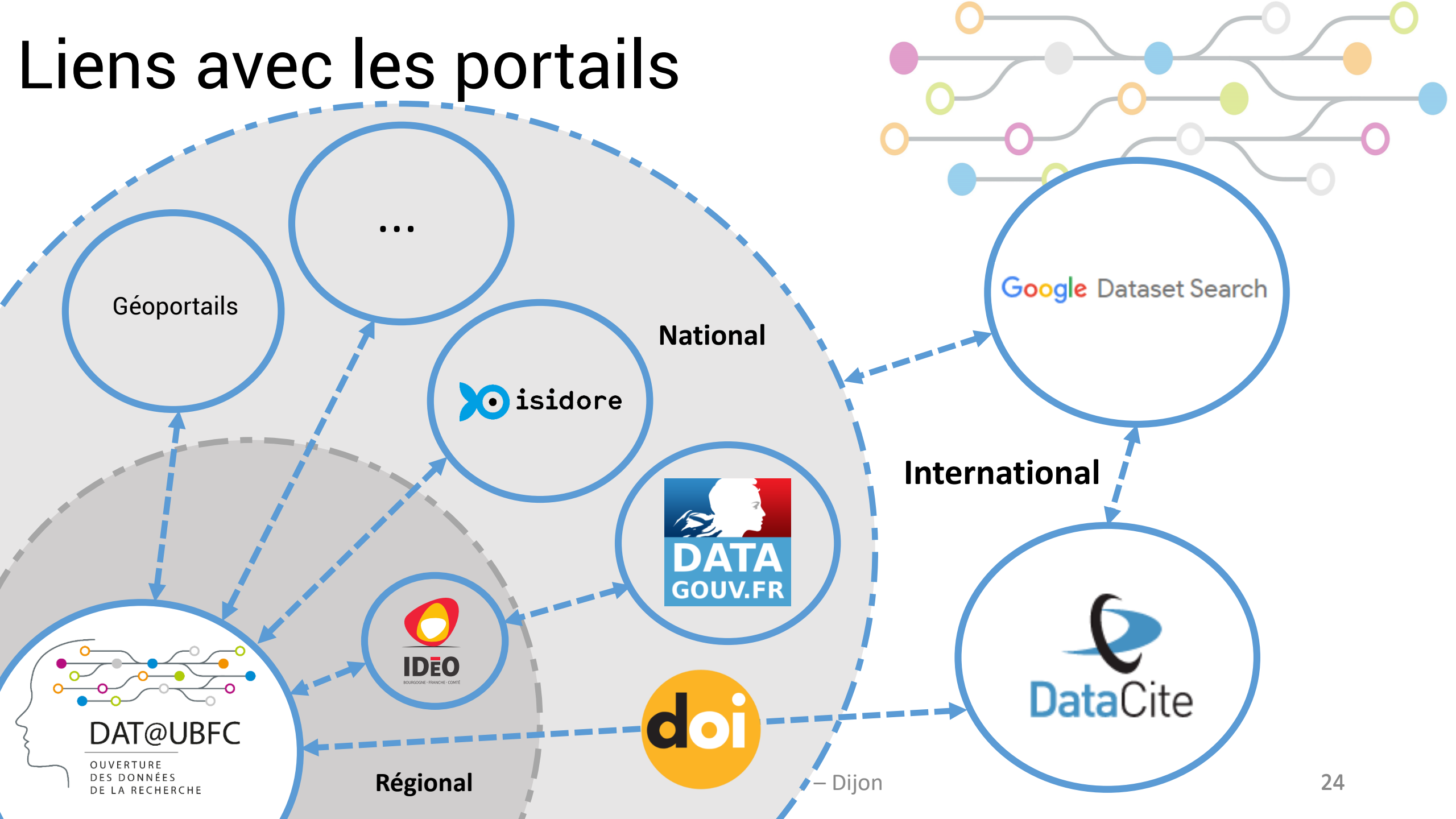


iRODS

## Contraintes :

- Service hébergé par le datacenter régional UBFC - Dijon
- Connecté au portail
- Permet l'accès et le téléchargement des données

# Liens avec les portails





# Fonctionnalités du portail

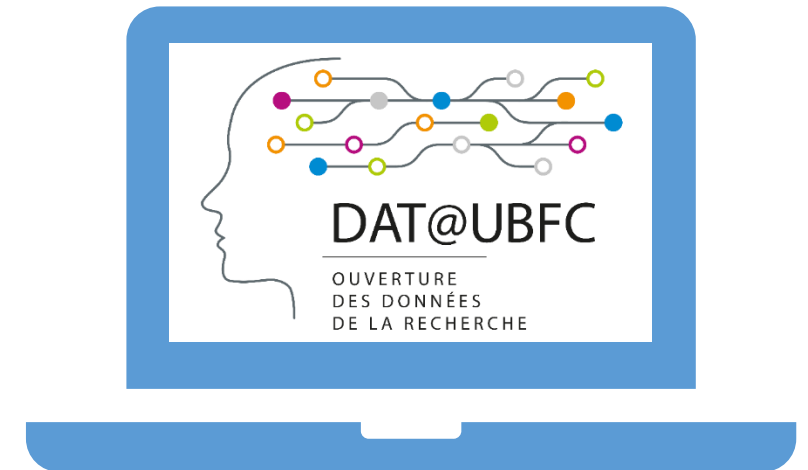
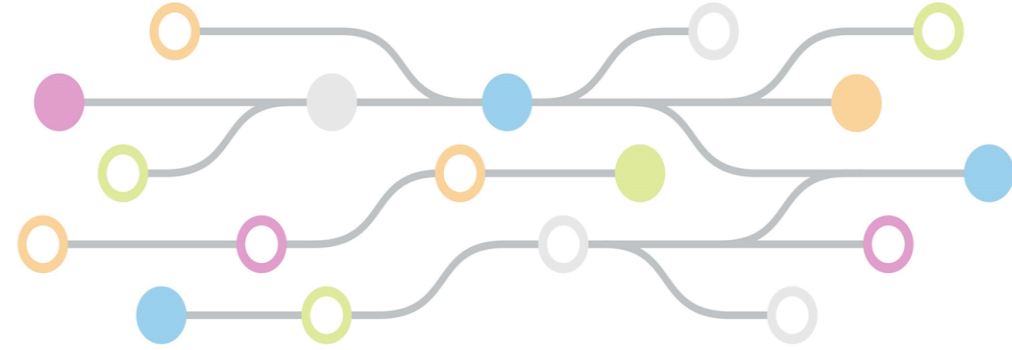
Connexion avec le CAS

Lien avec les DMP

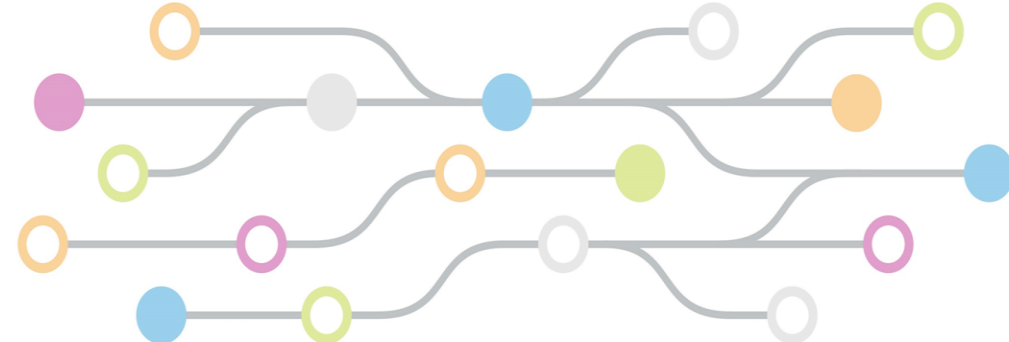
Meilleure gestion des affiliations

Nouveaux types de données : code, ...

...



# Conclusion



## Démarrage du projet

- Passage de dat@OSU au portail Bac à sable
- Enquête

## Portail

- Priorité : gestion de la fédération de portails
- Mise en oeuvre des nouvelles fonctionnalités

## Service de stockage

- Etude des solutions existantes
- Choix d'une solution